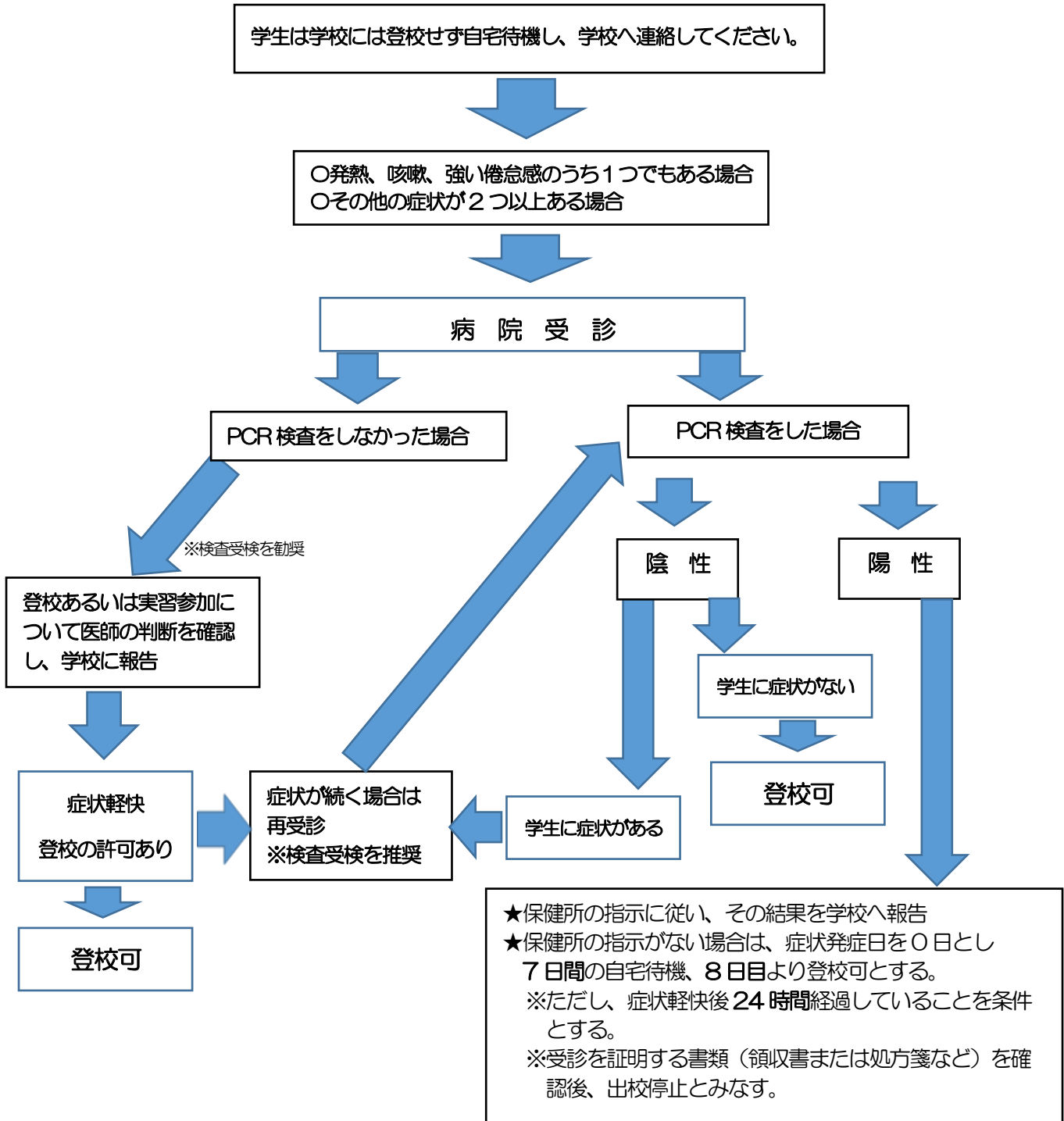


学生自身が風邪のような症状が出現した場合

風邪のような症状：発熱*・咳嗽・咽頭痛・倦怠感・頭痛・関節痛・味覚・嗅覚障害

*：37.5度以上あるいは、37～37.4度で平熱より1度以上高い場合



※ZOOMでの授業対応は、原則、コロナ陽性と診断された学生の中で症状が軽快し、受講の希望があった場合に検討します。

家族または接触した人が風邪のような症状が出現した場合

風邪のような症状：発熱*・咳嗽・咽頭痛・倦怠感・頭痛・関節痛・味覚・嗅覚障害

*：37.5度以上あるいは、37～37.4度で平熱より1度以上高い場合

濃厚接触の具体例：新型コロナウイルス陽性者と同居あるいは長時間の接触
適切な感染防護なしに陽性者の看護もしくは介護
陽性者の気道分泌物もしくは体液等の汚染物質に直接触れた可能性あり
1メートル以内で感染防護策なしに陽性者との15分以上の接触
※濃厚接触者ではないが、勤務先等でPCR検査を受ける場合も含む

学生は学校には登校せず自宅待機し、学校へ連絡してください。

○家族の方に発熱、咳嗽、強い倦怠感のうち1つでもある場合
○家族の方にその他の症状が2つ以上ある場合

家族病院受診

家族がPCR検査をしなかった場合

家族がPCR検査をした場合

登校あるいは実習参加について医師の判断を確認し、学校に報告

・差し支えない範囲で診断名・処方薬、ご自分の療養に関する医師からの指示内容について学生にお知らせください。

陰性

陽性

学生に症状がある

学生に症状がない

フロー1へ

登校可

濃厚接触者指定
最終接触を0日とし
5日間自宅待機
6日目より登校
7日目まで黙食または別室で食事とする。
※ただし、学生自身に症状がないことを条件とする。
※家族の受診を証明する書類（領収書または処方箋など）を確認後、出校停止とみなす。

※ZOOMでの授業対応は、家族が受診することを条件に、受講希望があった場合に検討します。